



MIDA

**MOSTRA
INTERNAZIONALE
DELL'ARTIGIANATO**



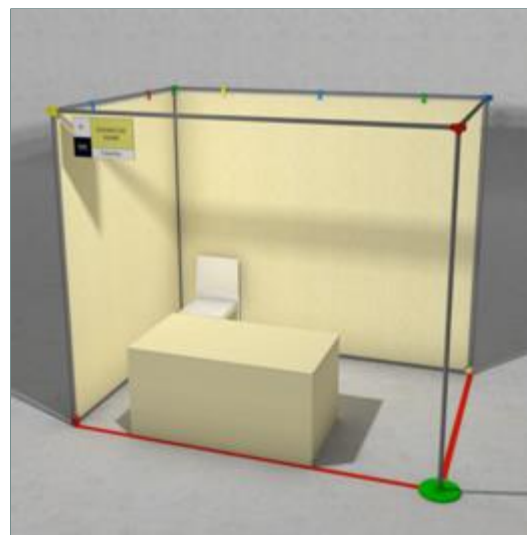
Scheda Tecnica

*25 Aprile • 1 Maggio
Fortezza da Basso , Firenze*

Allestimento e arredi base

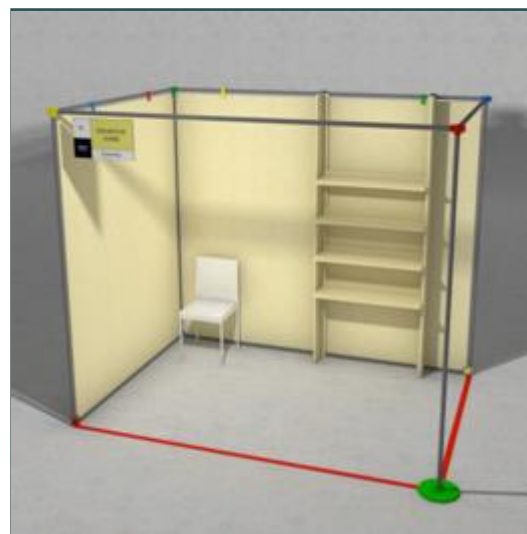
Tutti gli stand sono dotati di:

- ❖ Delimitazione con pannellatura (h 250)
- ❖ Una calata elettrica max 1Kw con tre prese universali
- ❖ Insegna con ragione sociale
- ❖ L'eventuale presenza di moquette a pavimento, e il rispettivo colore, dipenderanno dall'assegnazione del padiglione, che avverrà a discrezione di Firenze Fiera



OPZIONE A1 6mq (3x2)

- 1 sedia
- 1 banco lavoro (150x80x75h)
- 2 faretti a led 50w



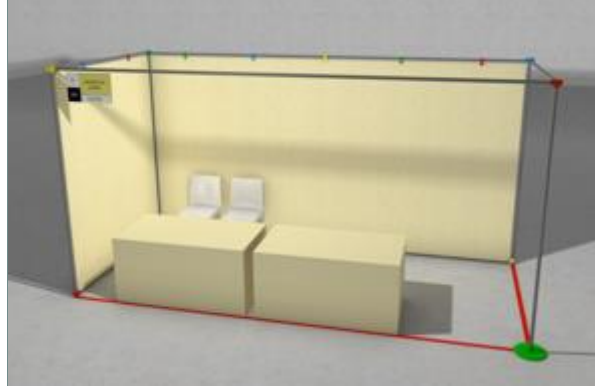
OPZIONE A2 6mq (3x2)

- 1 sedia
- 1 scaffale (100x28x250h)
- 2 faretti a led 50w

Allestimento e arredi base

Tutti gli stand sono dotati di:

- ❖ Delimitazione con pannellatura (h 250)
- ❖ Una calata elettrica max 1Kw con tre prese universali
- ❖ Insegna con ragione sociale
- ❖ L'eventuale presenza di moquette a pavimento, e il rispettivo colore, dipenderanno dall'assegnazione del padiglione, che avverrà a discrezione di Firenze Fiera



OPZIONE B1

10mq (5x2) e multipli

- 2 sedie
- 2 banchi lavoro (150x80x75h)
- 4 faretti a led 50w



OPZIONE B2

10mq (5x2) e multipli

- 2 sedie
- 2 scaffali (100x28x250h)
- 4 faretti a led 50w



OPZIONE B3

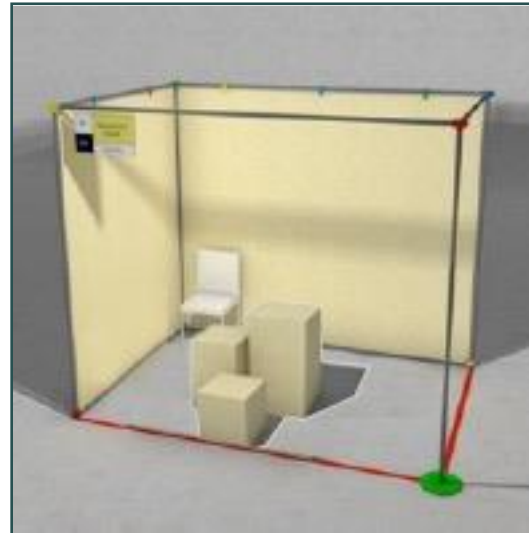
10mq (5x2) e multipli

- 2 sedie
- 1 banco lavoro (150x80x75h)
- 1 scaffale (100x28x250h)
- 4 faretti a led 50w

Allestimento e arredi base

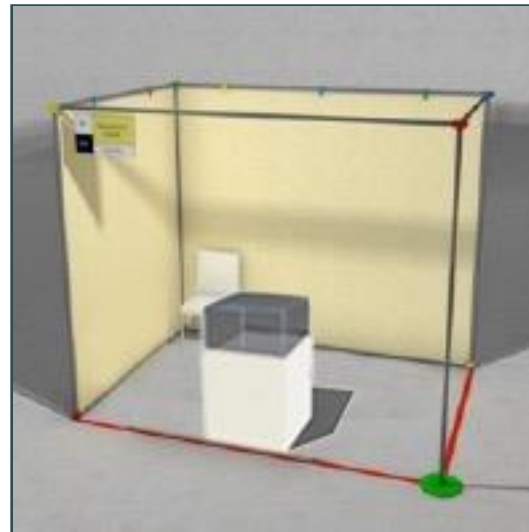
Tutti gli stand sono dotati di:

- ❖ Delimitazione con pannellatura (h 250)
- ❖ Una calata elettrica max 1Kw con tre prese universali
- ❖ Insegna con ragione sociale
- ❖ L'eventuale presenza di moquette a pavimento, e il rispettivo colore, dipenderanno dall'assegnazione del padiglione, che avverrà a discrezione di Firenze Fiera



OPZIONE D1 6mq (3x2)

- 1 sedia
- 1 parallelepipedo(40x40x40h)
- 1 parallelepipedo(40x40x60h)
- 1 parallelepipedo(40x40x80h)
- 2 faretti a led 50w



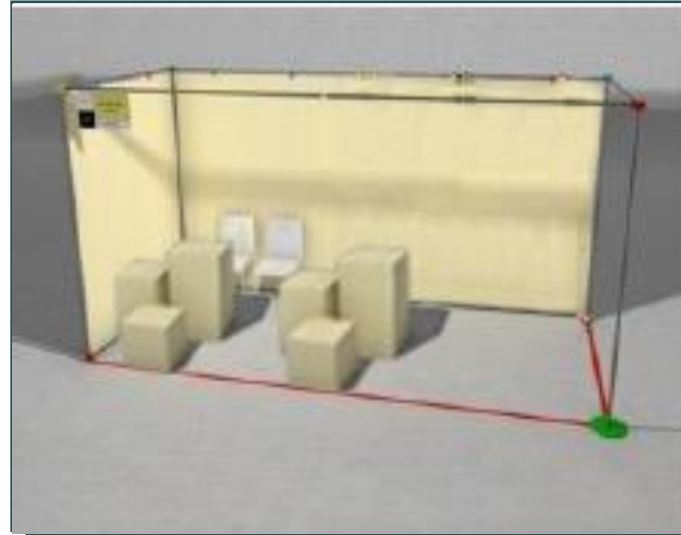
OPZIONE O1 6mq (3x2)

- 1 sedia
- 1 vetrina orafi (80x80x120h) - parte espositiva vetrata (80x80x40h)
- 2 faretti a led 50w

Allestimento e arredi base

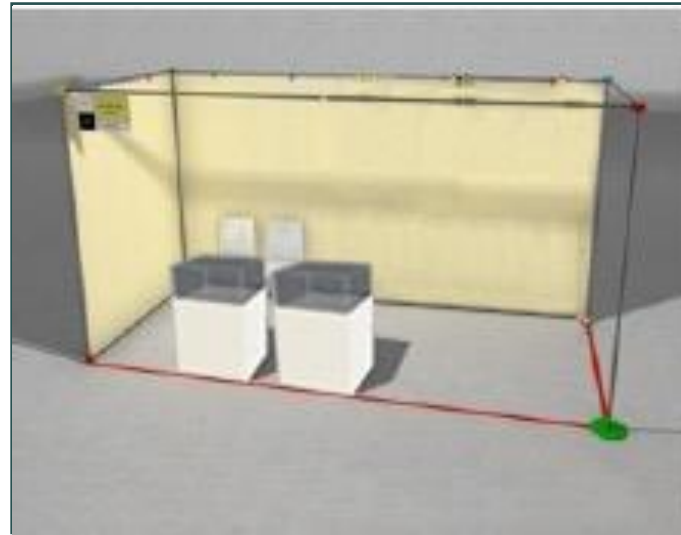
Tutti gli stand sono dotati di:

- ❖ Delimitazione con pannellatura (h 250)
- ❖ Una calata elettrica max 1Kw con tre prese universali
- ❖ Insegna con ragione sociale
- ❖ L'eventuale presenza di moquette a pavimento, e il rispettivo colore, dipenderanno dall'assegnazione del padiglione, che avverrà a discrezione di Firenze Fiera



OPZIONE D2 10mq (5x2)

- 2 sedie
- 2 parallelepipedo(40x40x40h)
- 2 parallelepipedo(40x40x60h)
- 2 parallelepipedo(40x40x80h)
- 4 faretti a led 50w



OPZIONE O2 10mq (5x2)

- 2 sedie
- 2 vetrina orafi (80x80x120h) - parte espositiva vetrata (80x80x40h)
- 4 faretti a led 50w

Tariffe MIDA 2024



Tariffa Base	<u>€/mq 185,00 + IVA</u> (*tariffa speciale scontata € 166,50/mq + IVA)		
Tariffe Agevolate	<p>Partecipazioni collettive di imprese artigiane</p> <p><u>€/mq 165,00 + IVA</u></p> <p>(*tariffa speciale scontata € 148,50/mq + IVA)</p> <p>-</p> <p>Partecipazioni collettive di imprese artigiane regolarmente iscritte ad Associazioni di categoria, enti e/o istituzioni pubbliche e/o private italiane e internazionali</p>	<p>Start up e nuove imprese</p> <p><u>€/mq 134,00 + IVA</u></p> <p>(*tariffa speciale scontata € 120,50/mq + IVA)</p> <p>-</p> <p>Start up e nuove imprese regolarmente iscritte alla Camera di Commercio in Italia, con meno di 48 mesi di attività</p>	<p>OPI (produttori di opere del proprio ingegno)</p> <p><u>€/mq 134,00 + IVA</u></p> <p>(*tariffa speciale scontata € 120,50/mq + IVA)</p> <p>-</p> <p>Applicabile solo per i primi due anni di partecipazione a partire dall'edizione 2023 inclusa, a seguito dei quali l'Espositore rientrerà nella Tariffa base a fronte dell'apertura di Partita IVA</p>

Tariffe MIDA 2024



Promozioni

Con l'invio della domanda di adesione e il **versamento dell'anticipo entro il 30/11/2023 e l'invio del saldo relativo all'area entro il 29/02/2024**, l'espositore avrà diritto alla ***tariffa speciale scontata del 10%**.

Quota di iscrizione e anticipo

La quota di iscrizione per ciascun Espositore è di **€ 300,00 + IVA, comprensiva di servizi assicurativi**.

Al momento dell'iscrizione, l'**anticipo da versare è pari al 30% dell'importo totale, oltre IVA**. Le domande di adesione non accompagnate da ricevuta di pagamento degli importi di cui sopra non saranno prese in considerazione.

Arredi opzionali



Banco food con mensola

misure bancone
cm. 150x80x95 h.
Misure mensola
50x100 cm
€ 140,00 + IVA



Banco food

cm. 150x80x95 h.
€ 110,00 + IVA



Banco lavoro

cm. 150x80x75 h.
€ 90,00 + IVA



Banco Denim con sportello

180x70x96 h.
Compresi 2 contenitori sottostanti
€ 160,00 + IVA

Disponibilità nr. 25 pezzi

Arredi opzionali



Vetrina denim

c. 80x80x120 h.
Altezza piano cm. 90
€ 180,00 + IVA

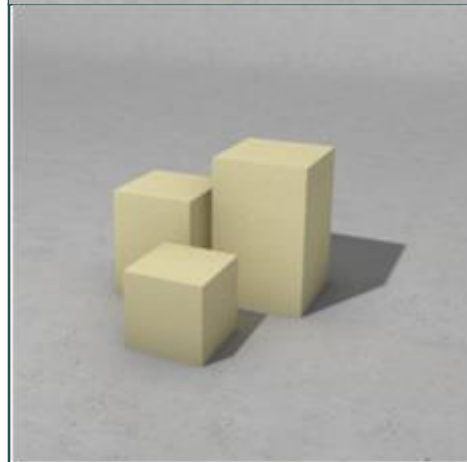
Prenotabile esclusivamente entro il 26 febbraio 2024

Disponibilità nr. 20 pezzi



Vetrina

cm. 77x41x108h.
€ 160,00 + IVA



Set n° 3 parallelepipedi

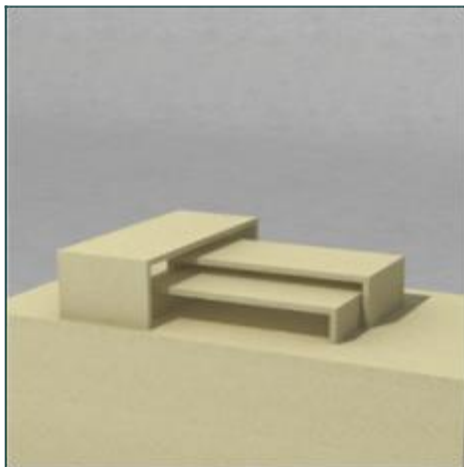
Non vendibili singolarmente
cm 40x40x40h
cm 45x45x60h
cm 50x50x80h
€ 75,00 + IVA



Tavolo Denim

cm.140x70x73 h.
€ 80,00 + IVA

Arredi opzionali



Espositori da banco

Non vendibili singolarmente

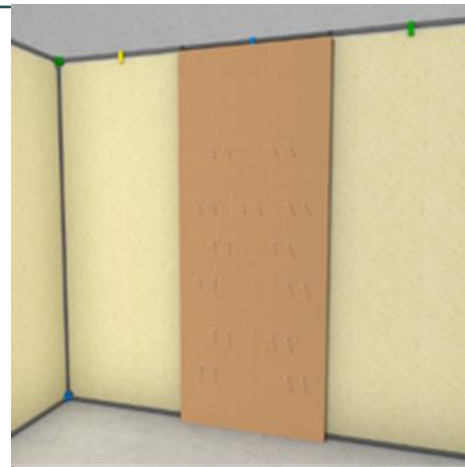
cm. 30x60x10 h.

cm. 30x65x15 h.

cm. 30x70x20 h.

€ 46,00 + IVA

Prenotabile esclusivamente entro il 26 febbraio 2024



Pannello portablister

cm. 100x250 h.

(montaggio su pannello stand)

incluso 20 ganci in plastica (blister)

€ 130,00 + IVA

Prenotabile esclusivamente entro il 26 febbraio 2024



Sedia Flip nera

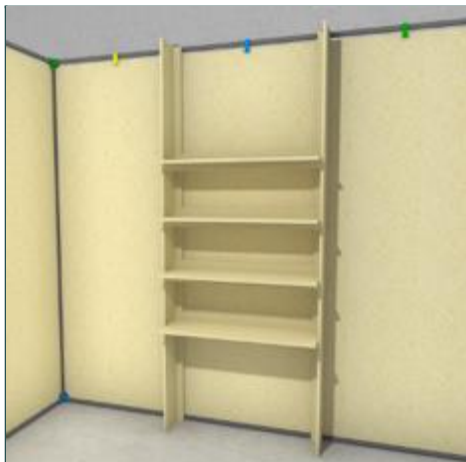
€ 15,00 + IVA



Sgabello

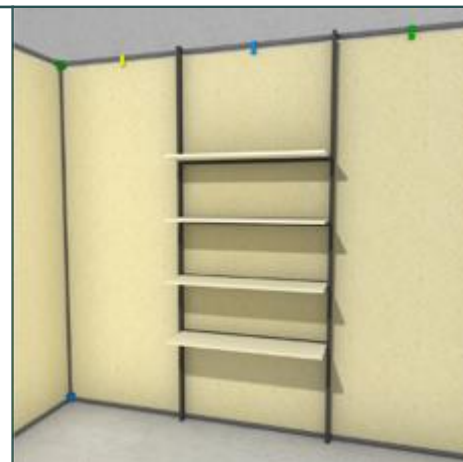
€ 22,00 + IVA

Arredi opzionali



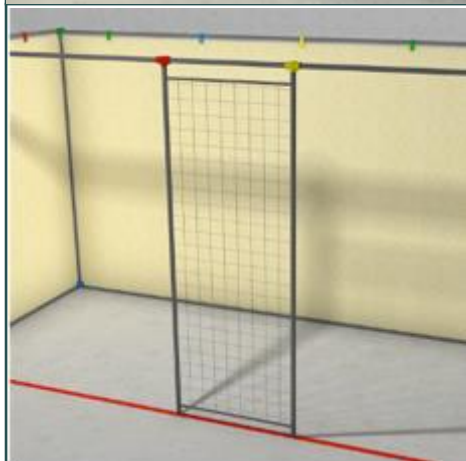
Scaffale

cm. 100x28x250 h.
€ 110,00 + IVA



Scaffale settore food

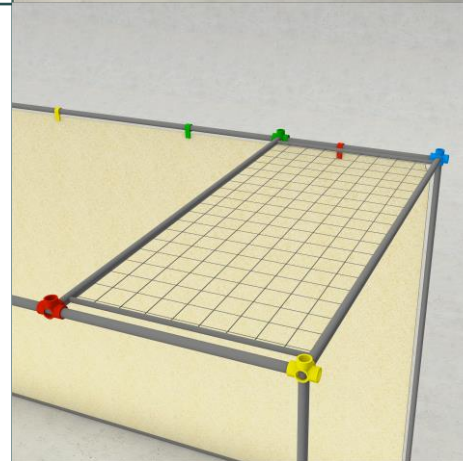
cm. 100x30x250 h.
€ 195,00 + IVA



Griglia verticale

(cm. 100x250 h.)
€ 130,00 + IVA

Prenotabile esclusivamente entro il 26 febbraio 2024



Griglia soffitto

(cm. 100x200 h.)
€ 160,00 + IVA

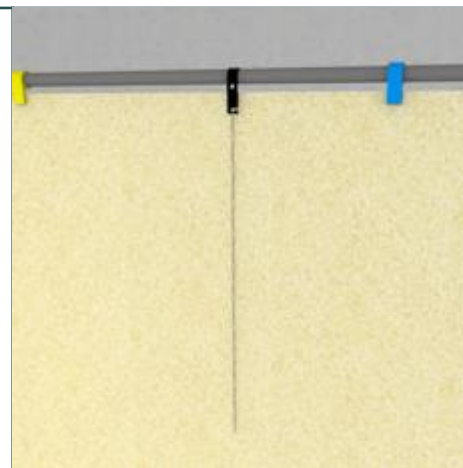
Prenotabile esclusivamente entro il 26 febbraio 2024

Arredi opzionali



Cestino

€ 6,00 + IVA



Gancio con catenella

Catena: h 150 cm
€ 12,00 + IVA



Stender con grucce

€ 30,00 + IVA



Tessuto colore ecru

A - 270x100 cm € 22,00 + IVA
B - 270x200 cm € 44,00 + IVA

Norme generali per l'allestimento degli stand



1. L'edizione 2024 di MIDA prevede stand preallestiti di 6 mq (3x2m); e di 10 mq (5x2m) e multipli. La griglia espositiva della manifestazione non consente l'assegnazione di metrature diverse da quelle indicate.
2. Per stand doppi, la dotazione degli arredi aumenta proporzionalmente, calata elettrica a parte che rimane singola. Stesso criterio in caso di ulteriore aumento della superficie.
3. Gli arredi inclusi sono quelli indicati nella Scheda Tecnica (pag.2). Altri arredi possono essere richiesti in fase di compilazione della Scheda di Adesione.
4. In sede di allestimento, ogni spostamento o montaggio/smontaggio di pannelli o arredi dello stand verrà addebitato a € 200,00/cad. + IVA.
5. È vietato rivestire le pareti in dotazione allo stand con altri materiali. L'eventuale presenza di moquette a pavimento, e il rispettivo colore, dipenderanno dall'assegnazione del padiglione, che avverrà a discrezione di Firenze Fiera.
6. È vietato appendere qualsiasi tipo di prodotto o altro materiale alle strutture tubolari in dotazione allo stand.
7. È vietato oltrepassare con i prodotti esposti i limiti della superficie espositiva assegnata, e l'altezza dei pannelli che delimitano lo stand (h250).
8. È vietato forare con chiodi e viti, graffiare, incollare o danneggiare in alcun modo i pannelli in dotazione dello stand, pena addebito del danno in fattura.
9. È vietato prelevare arredi da altri stand. Nel caso venissero individuati, questi saranno fatturati al doppio del costo di listino.
10. È vietato modificare la struttura del proprio stand, rimuovere le pannellature, le controventature, staccare autonomamente faretti, coprire lo stand con coperture e celini.
11. È vietato appendere, o installare all'interno dello stand tramite strutture autoportanti, insegne, quadri, poster, loghi o slogan. I loghi dell'azienda e altri materiali informativi (anche fotografici) potranno essere esclusivamente esposti sui banconi o appesi alle pareti tramite le apposite catenelle e ganci (su richiesta tramite il modulo Arredi Opzionali), in dimensione in ogni caso uguale o inferiore a un foglio A3 (42x29,7 cm) e in quantità non superiore a tre.
12. Eventuali supporti luminosi aggiuntivi rispetto a quanto in dotazione dovranno essere sottoposti, così come le modifiche ai preallestimenti degli stand, a FIRENZE FIERA S.p.A. che si riserverà di valutarne l'accettazione.
13. Nel caso di utilizzo di arredi o tessuti propri da parte dell'Espositore, sono ammessi esclusivamente materiali e tessuti di colore nero o sabbia.
14. Allo scopo di preservare l'uniformità e leggibilità del layout espositivo, si richiede all'Espositore di utilizzare strutture espositive coerenti con il progetto. L'organizzazione si riserva di non consentire l'utilizzo di arredi o complementi che non siano in linea con l'impatto estetico della manifestazione, e dovranno comunque essere sottoposti preventivamente a FIRENZE FIERA S.p.A. per valutazione e approvazione.
15. Per maggiori informazioni e dettagli sulle tipologie di arredi e complementi ammessi, si prega di fare riferimento alle linee guida per l'allestimento dello stand fornite successivamente. La direzione di FIRENZE FIERA S.p.A. è a disposizione in tutte le fasi della manifestazione per supportare l'Espositore nell'ottimizzazione della presentazione del proprio prodotto o progetto.
16. Le norme qui elencate riportano una selezione sintetica di quanto previsto dal Regolamento Generale, al quale tutti gli Espositori sono tenuti ad attenersi con riferimento a tutti gli articoli, in particolare al n.17, dove sono evidenziate eventuali penali con valenza economica.